



SHECA 代码签名宝

Ver2.0

使用手册

客户服务部



上海市电子商务安全证书管理中心有限公司

2002/07/18



文档说明：

该文档可以作为 SHECA 代码签名宝 Ver2.0 的使用手册

版本信息：

1.0 张吉锋 2000/11/26 zhangjifeng@sheca.com

2.0 忻奕 2002/07/18 xinyi@sheca.com

版权信息：

SHECA 是上海市电子商务安全证书管理中心有限公司的注册商标和缩写。

UCA 是上海市电子商务安全证书管理中心有限公司研究开发的通用证书系统的商标和缩写。

本文的版权属于上海市电子商务安全证书管理中心有限公司，未经许可，任何个人和团体不得转载、粘贴或发布本文，也不得部分的转载、粘贴或发布本文，更不得更改本文的部分词汇进行转贴。

未经许可不得拷贝，影印。

Copyright @2002 上海市电子商务安全证书管理中心有限公司

系统目的：

为了满足广大网络开发商日益增长的技术需求，结合 SHECA 的数字证书签名技术，SHECA 代码签名宝的推出能够较好的解决一些网络开发技术，如 Java Applet, ActiveX 等，解决在 Internet 应用推广中出现的安全技术方面的问题。

系统安装，运行与维护：

系统运行环境要求：

Windows 系列操作系统,WIN95/98/NT./2000

系统安装，运行操作步骤：

执行软件里的 setup.exe 程序.软件默认的安装路径为 C:\Program Files\SHECA\UniTrust 代码签名宝,您可以根据您的需要安装到不同的目录下.

注: 要正确的进行代码签名,您首先需安装证书管理器,并将取得的证书导入证书管理器,导入成功后,选取您的证书后,然后点证书管理器内的 I E 按钮,将证书导入 I E 的个人证书内.

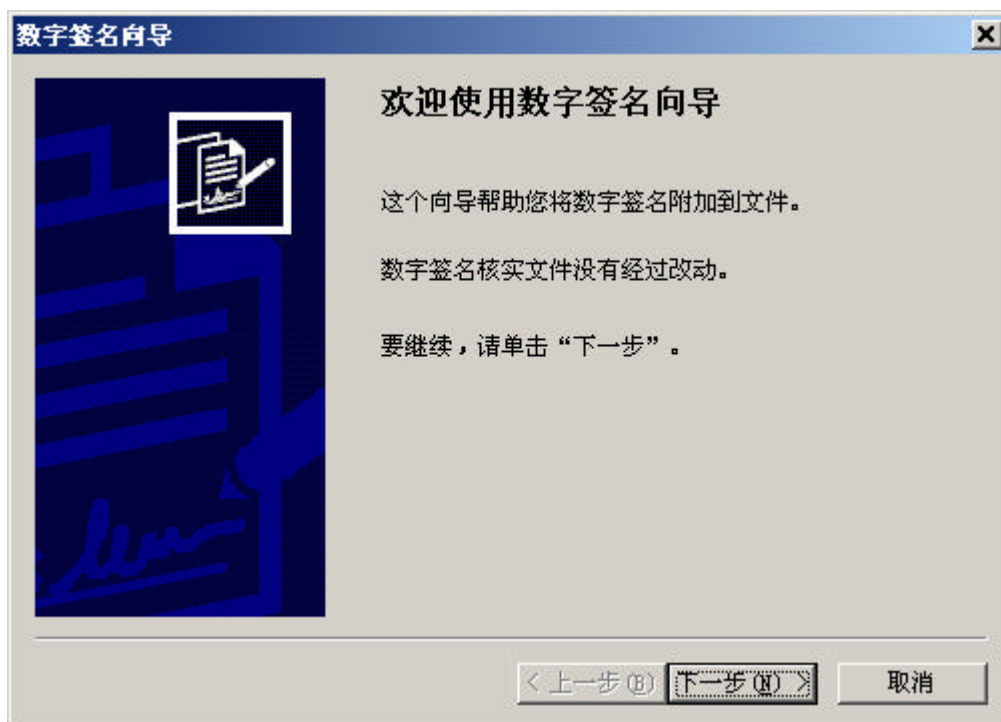
正确安装完毕后,操作员在安装目录下双击 "SHECACodeSign" 图标,便可进入 SHECA 代码签名主操作界面.系统提供标准的 Windows 操作界面,用户操作简单便捷.



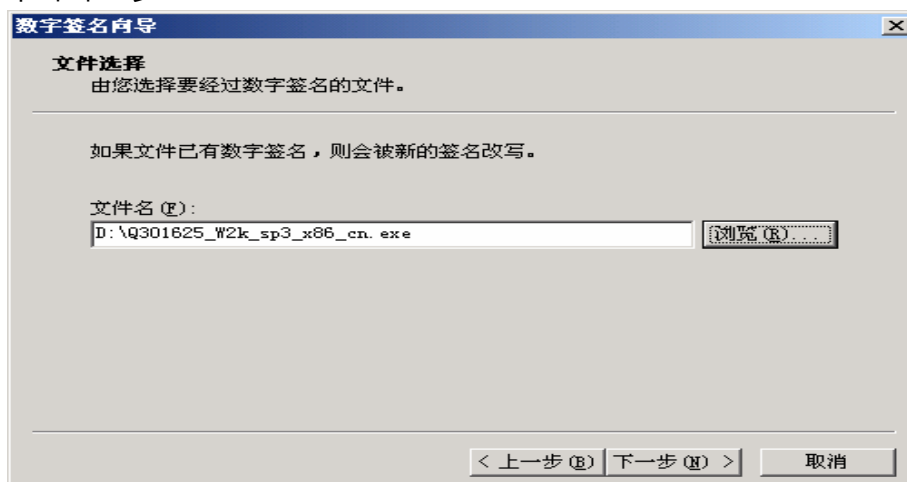
选择相应的代码签名类型,点击“开始签名”按钮,便可进行代码签名。

IE 代码签名：

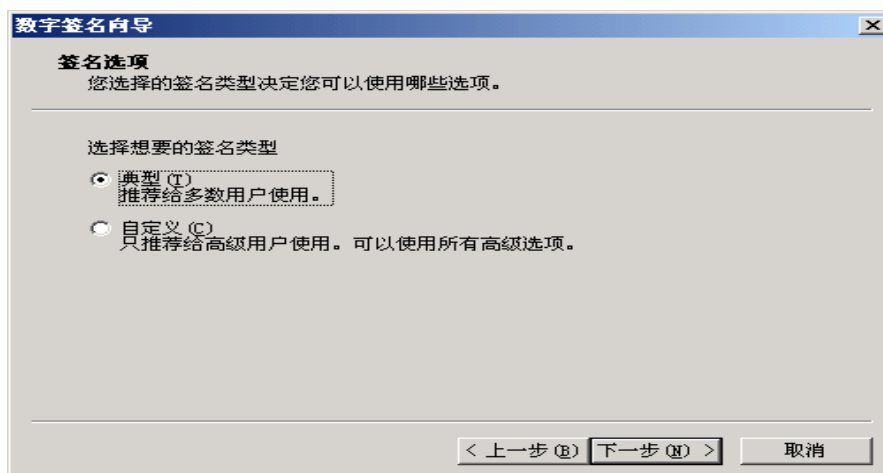
使用数字签名向导.选择正确的证书就可以完成签名的过程了.



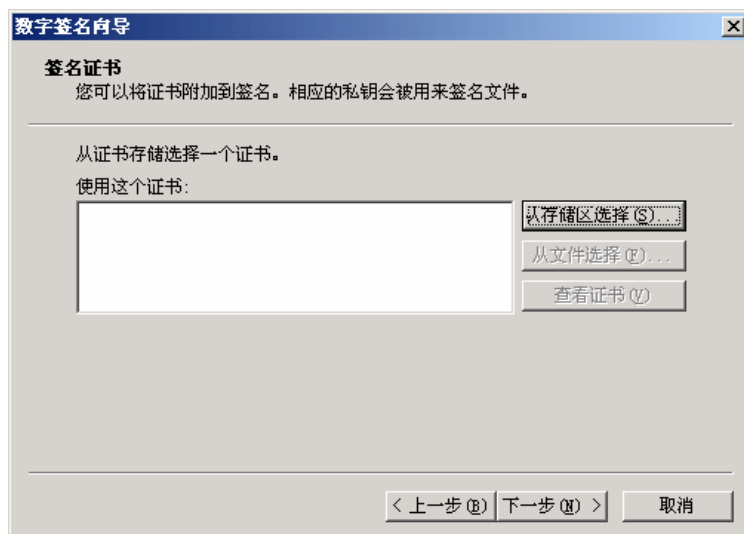
单击“下一步”



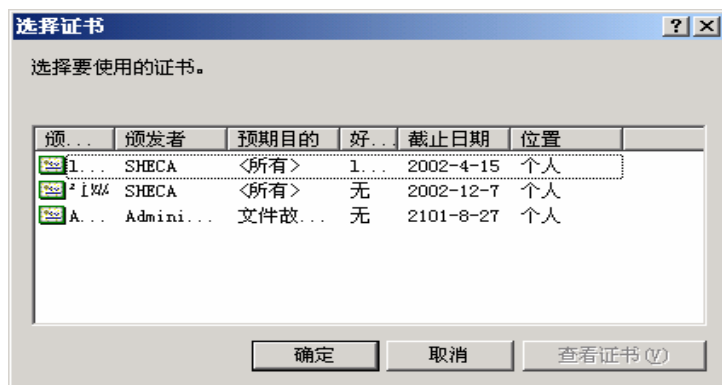
通过“浏览”按钮找到想要进行签名的文件，选中后，“下一步”



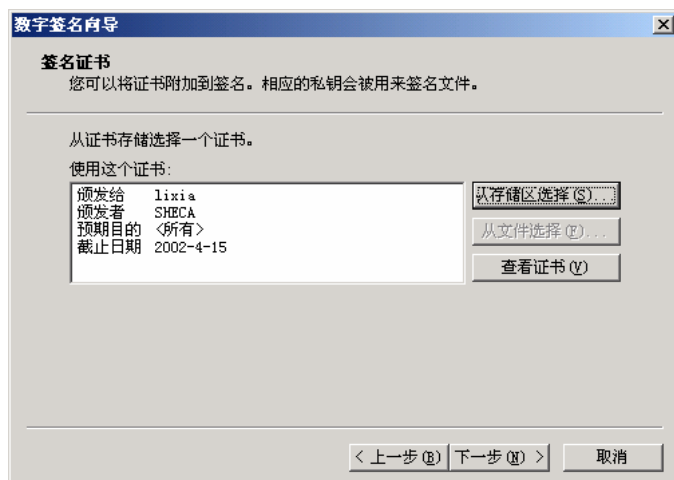
选择典型，然后“下一步”



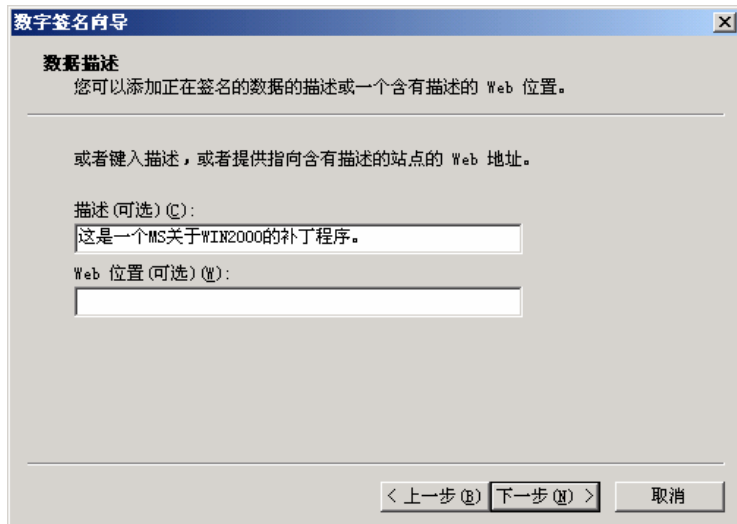
在下面的证书列表中选择一张用来签名的证书，然后“确定”。注意：此证书列表出现的证书是调用存储在系统中的也就是 IE 浏览器中的个人证书。对于 SHECA 的个人身份证书，要先导入证书管理器，然后以 PKCS#12 的格式导出，再将刚才生成的 P12 证书文件安装进系统的“个人”区。



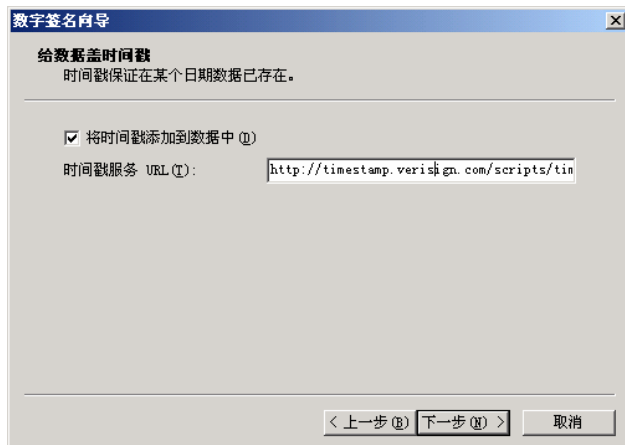
选择好证书后，会出现下图，“下一步”。



键入对要签名的数据的描述，“下一步”。



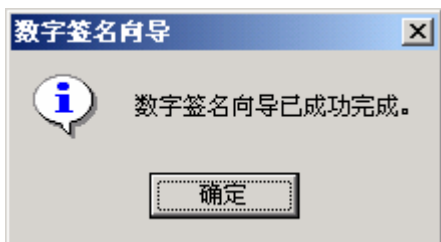
如果想给要签名的数据加上时间戳服务，则选中“将时间戳添加到数据中”。并且可以在“时间戳服务 URL”栏中填入“http://timestamp.sheca.com/timestamp”。然后“下一步”。



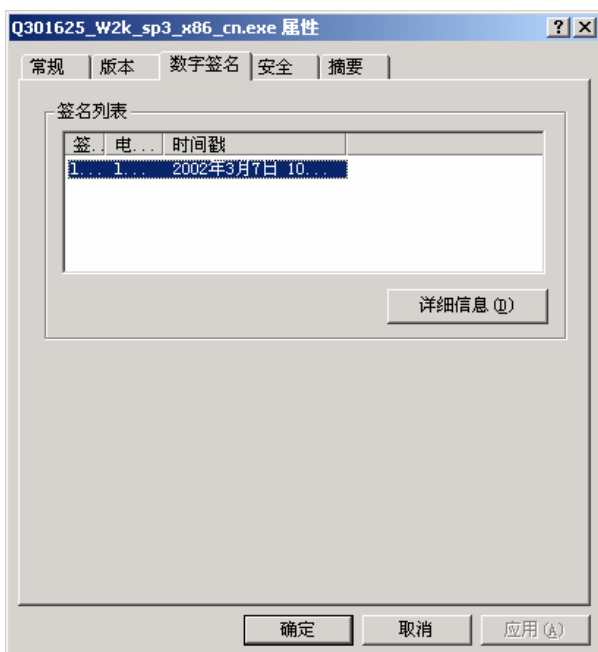
点击“完成”。



点击“确定”。至此，基于 IE 的代码签名已完成。

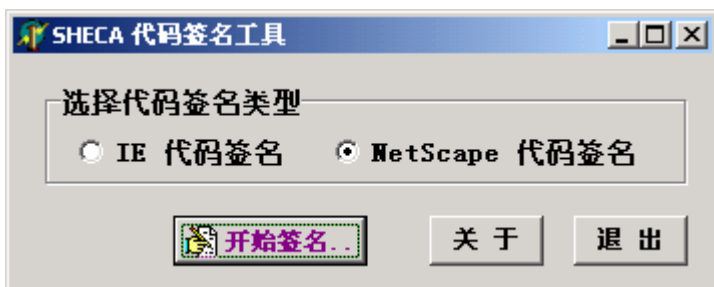


察看被签名的文件的属性，可以发现多出了一项“数字签名”，点击右下方的“详细信息”，可以了解刚才这次签名的详细信息。



NetScape 代码签名:

选中 Netscape 代码签名，点击“开始签名”。



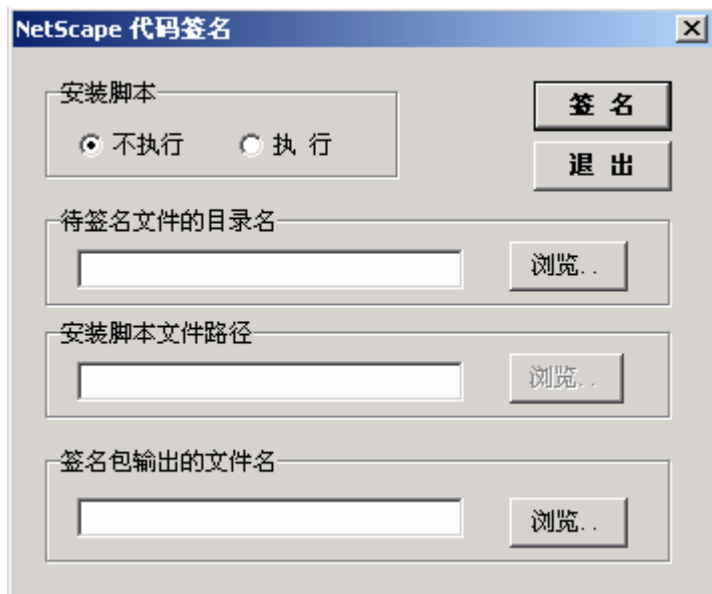
输入用来签名的 NetScape 用户目录。系统将读取该用户的所有代码签名证书，并在列表框中显示出来。用户选中其中一条证书，便可进行下面的操作。对于 SHECA 的个人代码签名证书，要先导入证书管理器，然后以 PKCS#12 的格式导出，再导入至 NetScape 中。还有，一定要是个人代码签名证书。



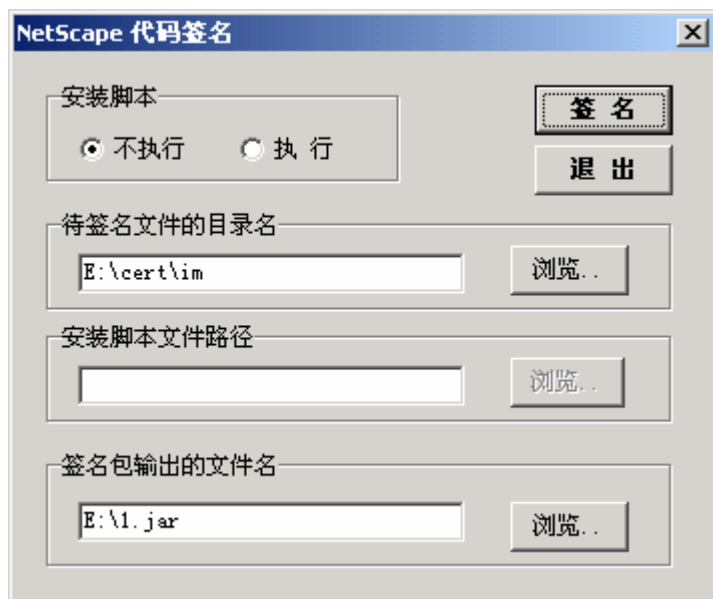
“下一步”



注意： NetScape 签名过程中将签名结果自动打包成一个扩展名为 Jar 的文件。在输入签名文件时 ,用户应输入包含所有待签名的文件的一个目录名 ,对于包含 NetScape 安装脚本(*.js) 的签名 ,用户需单独给出安装脚本文件的路径。



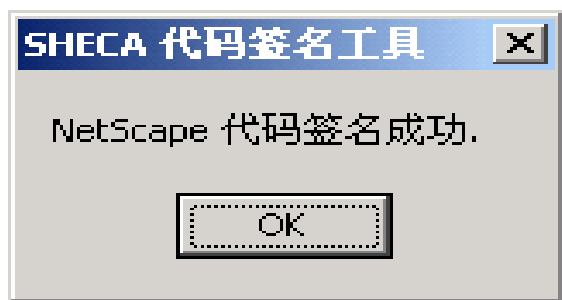
通过“浏览”找到待签名文件所在的目录和填上签名后输出的文件名，然后开始“签名”。



然后程序会要求输入 NetScape 证书库的保护密码，注意：不是证书的私钥保护口令。



至此，代码签名成功，签名后的.jar 文件就在刚才所填的目录中生成。



谢谢使用，如想了解更多关于 SHECA 代码签名工具的情况，请联系上海市电子商务安全证书管理中心有限公司。

服务保障：

SHECA 以产品质量为生命线，以“用户第一”为服务宗旨，用户无论在哪里、通过何种购买



的 SHECA 产品，就可享受 SHECA 公司的服务承诺。SHECA 的服务体系将尽职尽责，为您提供优质满意的服务

服务方式分为以下三种：

电话、传真和电子邮件支持

电话:021-62077128

传真:021-62077101

邮件:support@sheca.com